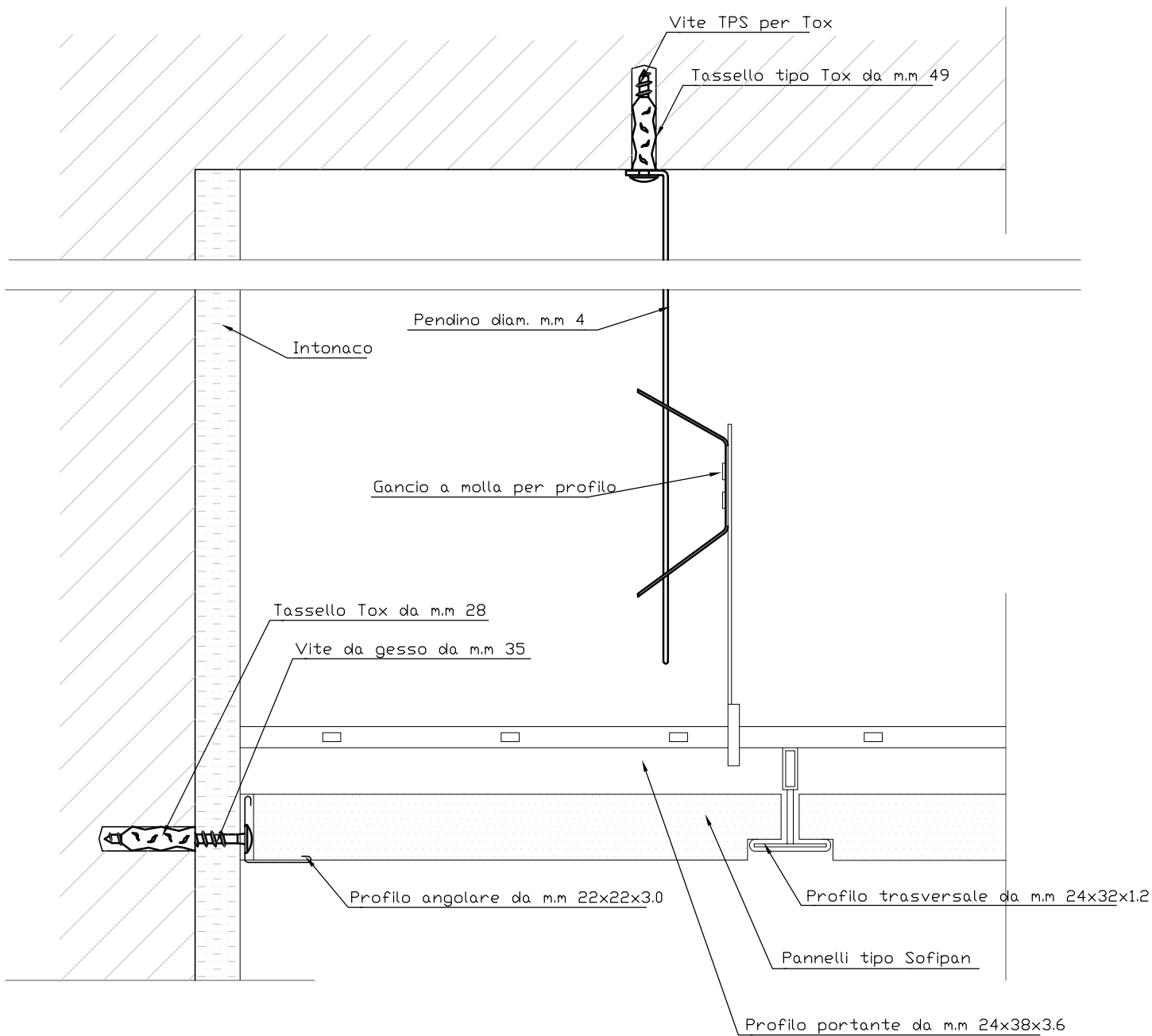


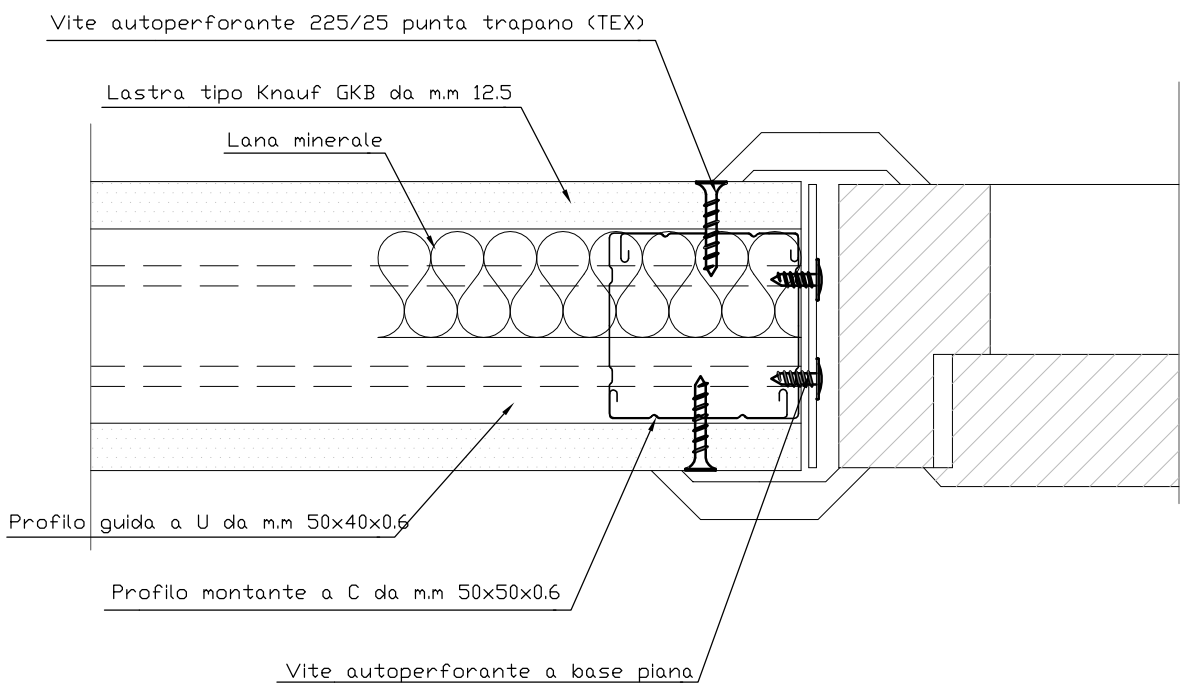
SOFFITTI ACUSTICI A PANNELLI IN GESSO RIVESTITO,
CON STRUTTURA SEMINASCOSTA.

Congiunzione a muro contro intonaco con sospensione e ispezione.



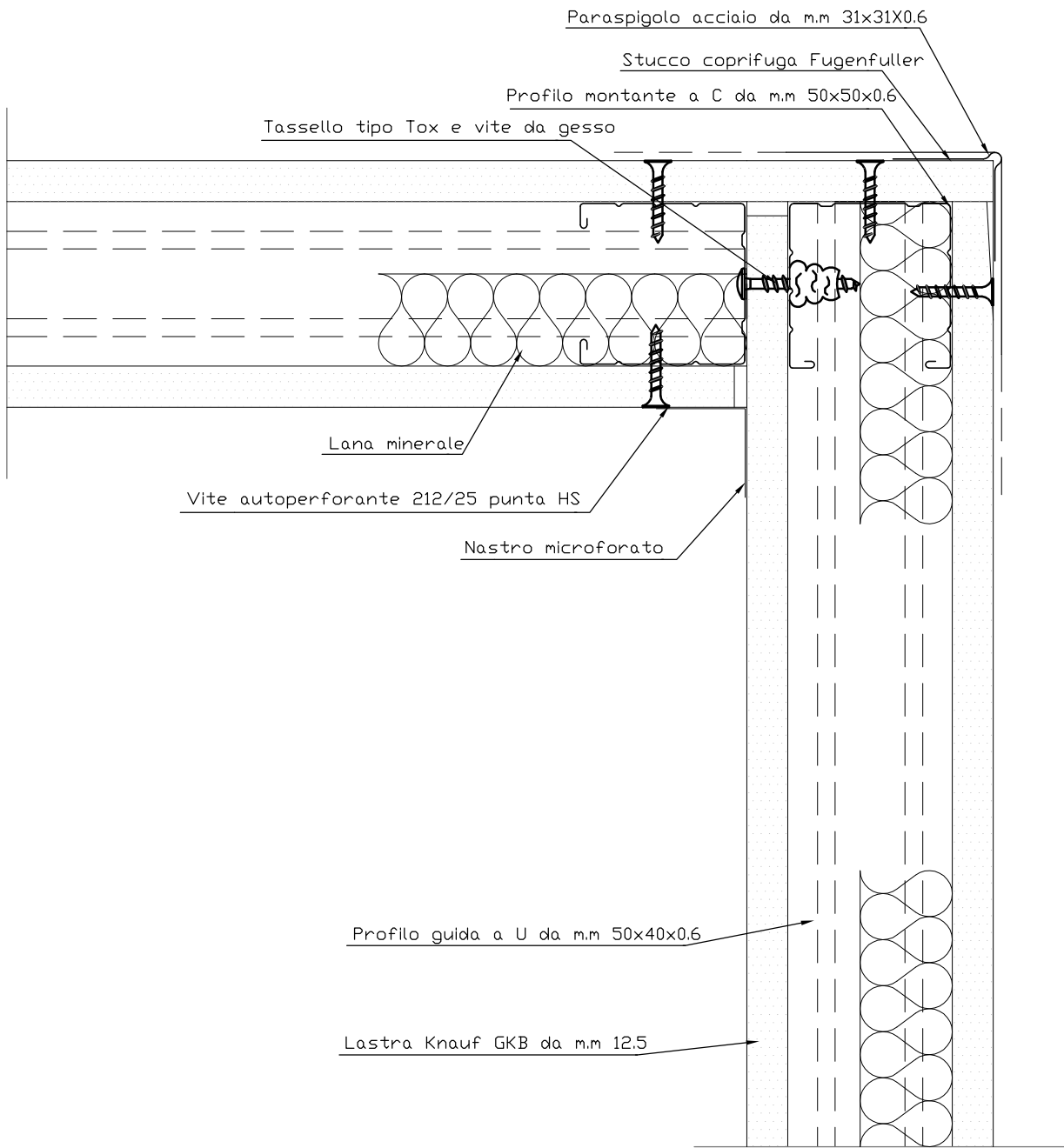
PARETI AD ORDITURA METALLICA E RIVESTIMENTO.

Giunto con porte.



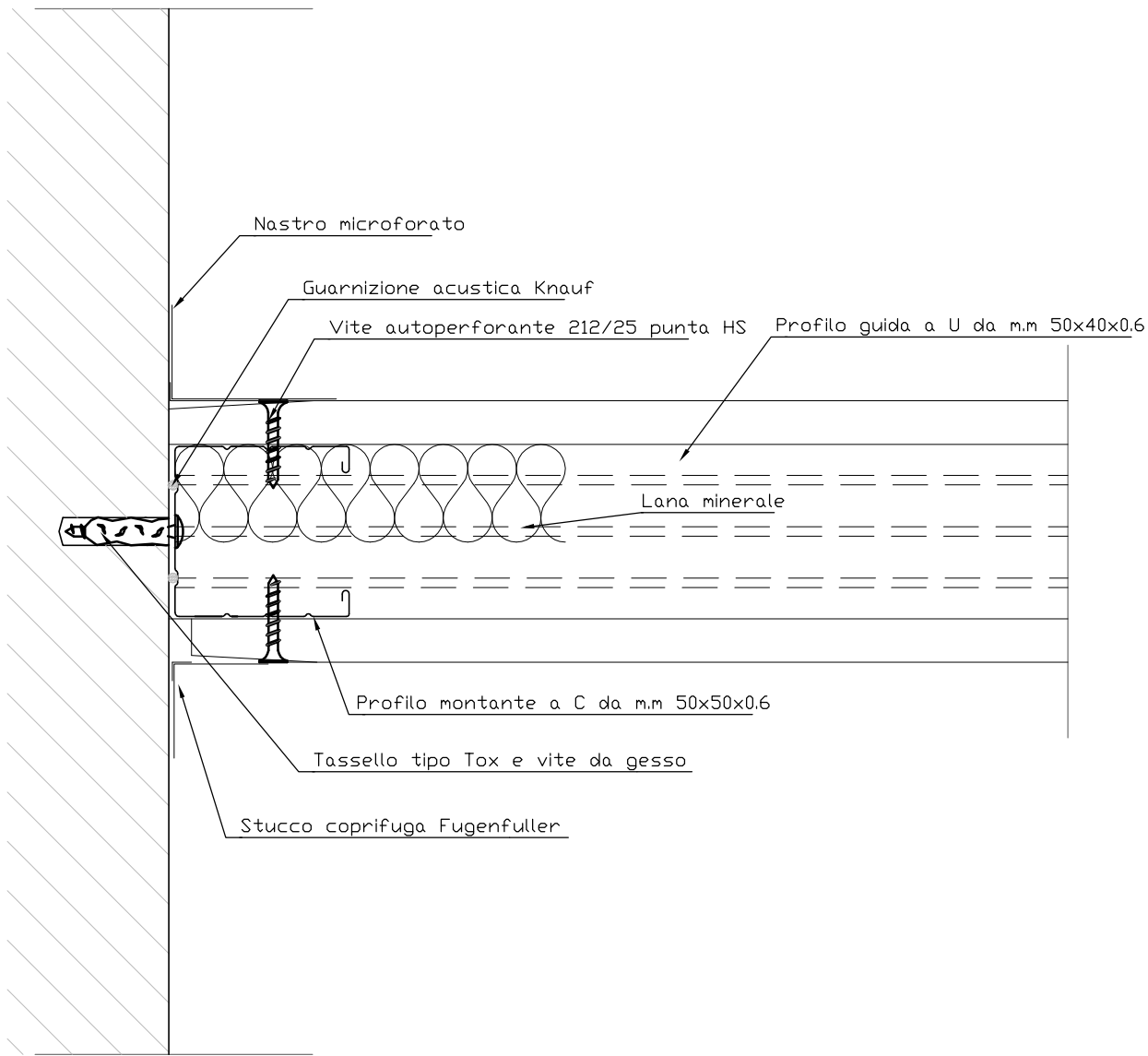
PARETI AD ORDITURA METALLICA E RIVESTIMENTO.

Congiunzione ad angolo con doppio montante a C.



PARETI AD ORDITURA METALLICA E RIVESTIMENTO.

Congiunzione a muro con intonaco a secco.



riccardo arzaroli architetto
viale Derna n. 45 25048 Edolo (BS)
Ordine Architetti Brescia n. 2082

luogo	titolo	scala	data
Via Porro n. 27 25048 Edolo (BS)	Progetto per la riqualificazione della sala civica "Luciano Chiesa"		05.05.2022

committente	documento
Comune di Edolo L.go Mazzini n.1 25048 Edolo (BS)	Progetto definitivo-esecutivo DETTAGLI PARETE CARTONGESSO E CONTROSOFFITTO